

Classe à bâbord !

3 jours formidables à bord
de la péniche La Vorgine et ma découverte
13 - 15 novembre 2017

Prédateurs à bâbord, un jeu super !

Prédateurs à bâbord est un jeu super qui apprend la chaîne alimentaire des animaux dans le fleuve. Nous vous l'expliquons.

Les animateurs nous ont d'abord expliqué les règles. Puis ils nous ont distribué nos vies et nos personnages.

On peut appartenir à différentes familles : des plantes, des petites bêtes, des poissons ou des oiseaux.

Les poissons mangent les petites bêtes mais ils sont chassés par les oiseaux. Les petites bêtes mangent les plantes. Les plantes ne mangent personne, mais elles peuvent demander au soleil une vie quand il ne leur en reste qu'une. Les oiseaux ne sont mangés par personne.

Pendant le jeu, il faut se nourrir de nos proies et faire attention à nos prédateurs. Pour manger les proies, il faut courir et les toucher.

A la fin du jeu, on a constaté que, si toute une espèce meurt, l'espèce qui la mange meurt aussi et ainsi de suite.

Il faut protéger tous les animaux !

La classe de CM1 de Mme Trocmé est partie en classe-péniche du 13 au 15 novembre. Nous avons voyagé sur la péniche « La Vorgine et ma découverte » jusqu'à Trévoux et Collonges au Mont d'Or. Nous avons fait des ateliers et nous avons appris beaucoup de choses intéressantes.

Bonne lecture !

Interview de la capitaine

Surprises au pont inférieur

Les repas de Mai

Comment fonctionne une écluse ?

Comment faire du Land Art ?

Nos parents nous ont-ils manqué ?

Land Art :

la nature sur scotch !

Au parc de Gerland, nous avons fait du Land Art. Voici comment faire...

- 1- Prenez votre carton avec le scotch double face
- 2- Prenez des éléments naturels (feuille, fleur, terre, caillou ...) et collez-les sur le scotch double face, à la forme que vous voulez

C'est facile !

Attention : interdiction de coller des êtres vivants !



DANS CE NUMÉRO
Tout sur la
Classe péniche !

SOMMAIRE

- Interview de la capitaine Page 2
- Les surprises de la nuit Page 2
- Les repas de Mai Page 3
- La pêche Page 3
- L'écluse Page 3
- Prédateurs à bâbord Page 4
- Le Land Art Page 4

Ont participé à la rédaction de ce journal : Abdelwahid, Adam, Aymen, El Hocein, Elyes, Fatou, Fatoumata, Hatem, Ilyas, Irina, Ismaël, Jade, Jasmine, Jeanne, Johann, Lisa, Louis, Lucas, Milla, Nassim, Raysan, Soulaf, Walid, Yasmine, Youri, -et leur maîtresse madame Trocmé.

Laurence, une capitaine surprenante

Laurence, la capitaine de la Vorgine, a répondu à nos questions.



Faut-il un diplôme pour être capitaine ?

Pour être capitaine, il faut surtout avoir un permis professionnel. On passe des diplômes de navigation comme le BEP. On doit naviguer un certain nombre d'heures et se présenter au code puis au permis.

Pourquoi la cabine où tu pilotes monte et descend-elle ?

La cabine de pilotage s'appelle une **timonerie**. Elle monte et descend afin de pouvoir passer sous les ponts et pour bien voir. Quand la péniche a été aménagée pour accueillir des classes, la structure du pont supérieur a été rajoutée. Il n'y avait plus de visibilité au niveau du poste de pilotage ; c'est pourquoi on a installé des vérins pour pouvoir monter et descendre la cabine. Ça permet de voir l'avant du bateau mais aussi de pouvoir la baisser pour passer sous certains ponts de Lyon.

Est-ce difficile de conduire une péniche ?

Ce n'est pas tous les jours facile! Surtout lorsque qu'il y a des montées d'eau et des crues, comme en ce moment. Pour donner une idée, en ce moment je remonte le courant à 6 km/h et je redescends à 15 km/h! Les passages d'écluses sont plus difficiles et ça demande encore une plus grande concentration et anticipation.

As-tu déjà eu des accidents avec des bateaux ?

J'ai la chance de ne pas avoir eu d'accident et j'espère que ça continuera encore longtemps!
J'espère que vous avez été tous contents de passer ce séjour avec nous, que vous avez appris des choses et surtout qu'on vous a fait rêver!
A très bientôt sur l'eau !

Les surprises du pont inférieur



La première nuit, nous avons été réveillés plusieurs fois. Ouf, la deuxième nuit, nous avons bien dormi !

Depuis les hublots, nous voyions l'eau.

Nous avons des lits qu'on devait soulever pour ranger nos affaires en-dessous.

Nous avons dormi dans des sacs à viande. Un sac à viande, c'est un grand drap cousu comme un sac de couchage, on rentre dedans pour y dormir.

Les portes des cabines de dix étaient étanche, ça veut dire que l'eau ne peut pas passer et entrer dans le bateau.

Les toilettes faisaient beaucoup de bruit car elles aspiraient l'eau.

Le matin, il fallait attendre que les lumières du couloir soient allumées pour pouvoir se lever et monter déjeuner.



La salle Cousteau sert aux temps calmes, aux ateliers et aux moments de rassemblement

Le saviez-vous ?

- Les parents ont manqué :
- beaucoup à 5 enfants
 - un peu à 12 enfants
 - pas du tout à 8 enfants

Les repas de Mai

Pendant nos trois jours sur la péniche, nous avons dégusté les repas de Mai, notre cuisinière.

Pendant trois jours nous avons goûté des recettes de Mai.

Nous étions impatients de découvrir ce que nous allions manger !

Nous avons mangé de la galette aux légumes, du poulet avec du saucisson, des frites, du fromage sucré ...

Nous avons plutôt aimé les recettes : seulement 4 élèves sur 25 n'ont pas aimé les repas !

Nous tenons à remercier du plus profond de notre cœur Mai.

Mots mêlés

Retrouvez les mots : péniche, écluse, hublot, Rhône, Saône

X	T	L	H	P	A	Z
O	U	J	E	E	K	O
M	V	S	O	N	G	I
P	I	D	S	I	E	N
L	Q	M	A	C	S	U
V	E	N	O	H	U	A
A	W	C	N	E	L	O
I	Z	P	E	R	C	B
Q	Y	R	N	F	E	C
H	U	B	L	O	T	X
M	R	A	I	M	U	D

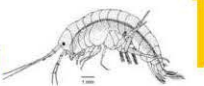
La pêche aux p'tites bêtes

Nous avons découvert les petites bêtes de la Saône.

Nous avons pêché avec une épuisette des petites bêtes : des gammars, des mollusques, des vers plats, des gerris ...

Nous n'avons pas pêché beaucoup de petites bêtes parce que ce n'était pas la bonne saison : il faisait froid.

Certains ont trouvé que la pêche, c'était super. D'autres ont trouvé que c'était difficile et pas très amusant car ils n'ont rien pêché.



Le fonctionnement d'une écluse

Qu'est-ce qu'une écluse ?

Une écluse permet à un bateau de passer une cascade sans se casser. Elle est composée d'un sas qui permet de passer du bief amont au bief aval, ou l'inverse.

A savoir ...

* Les portes s'ouvrent et se referment grâce aux éclusiers qui sont dans la tour de contrôle.

* L'eau rentre dans le sas par des vannes

Comment fonctionne-t-elle ?

1- Quand on rentre dans le sas de l'écluse, la porte se ferme et le matelot attache le bateau. L'eau monte ou baisse.

2- Quand l'eau est à la bonne hauteur, la deuxième porte s'ouvre et le bateau repart.

Lexique

Amont : vers la montagne

Aval : vers la vallée